

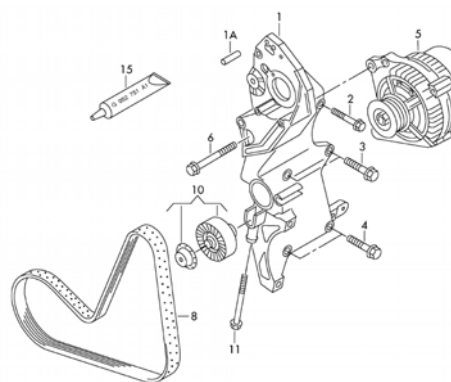
Servisne informacije

Zamjena 6PK1140 ELAST kanalnog remena sa 6PK1070 za Audi, VW, Seat i Skodu 1.6 TDI i 2.0 TDI.

Problem:

6PK1140 ELAST kanalni remen (OE br. 03L903137G) se više ne proizvodi. Zamjena je 6PK1070 (OE br. 30L903137), koji se ne može postaviti direktno.

Kanalni remen



Rješenje:

Originalni španer (OE br. 03L145276) bi trebalo zamijeniti sa zateznim elementom sa rolerom (OE br. 038903315AH). Zajedno sa novim remenom zatezač bi trebalo ugraditi sa novim šestougona M 8x50 vijkom (OE-Nr. N10640801).

